

BK1

CON FLANGE

15 - 10.000 Nm



DESCRIZIONE

CARATTERISTICHE

- ▶ Montaggio a flangia per applicazioni con esigenze di montaggio speciali
- ▶ flange speciali su richiesta

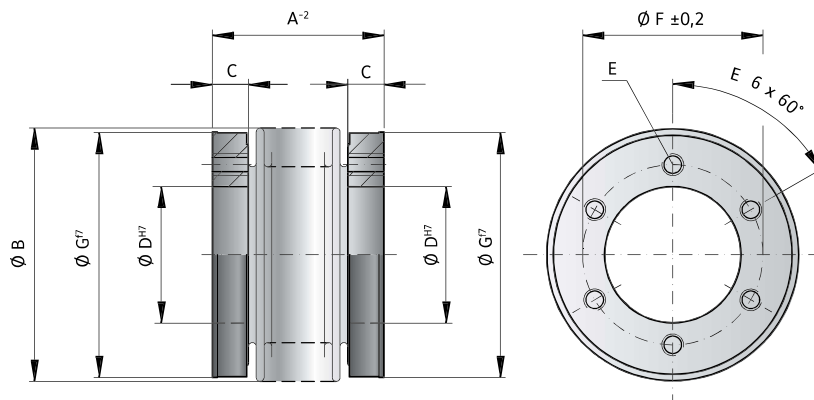
MATERIALE

- ▶ **Soffietto:** Acciaio inox ad alta

flessibilità;

- ▶ **Mozi:** Acciaio
- CONFIGURAZIONE

Due flange montate concentricamente sul soffietto ad alta flessibilità. Sono ammessi sovraccarichi pari 1,5 volte il valore di coppia nominale

GIUNTI A SOFFIETTO
SERIE BK

MODELLO BK1

SERIE			15	30	60	150	200	300	500	800	1500	4000	6000	10000
Coppia nominale (Nm)	T_{KN}		15	30	60	150	200	300	500	800	1500	4000	6000	10000
Lunghezza totale (mm)	A^{-2}		30 37	36 44	43 53	50 62	53 65	56 70	64 77	81	100	145	138	150
Diametro esterno (mm)	B		49	55	66	81	90	110	124	133	157	200	253	303
Lunghezza mozzo (mm)	C		7,5	10	11	13	14,5	15	16	18	22	30	30	36
Diametro interno H7 (mm)	D		25	28	38	50	58	65	70	75	85	100	145	190
Fori filettati	E		6 x M5	6 x M5	6 x M6	6 x M6	6 x M6	6 x M8	6 x M8	6 x M10	6 x M16	6 x M20	8 x M20	8 x M24
Diametro asse fori $\pm 0,2$ (mm)	F		35	37	46	62	70	80	94	90	110	140	190	234
Diametro esterno f7 (mm)	G		49	55	66	81	90	110	122	116	140	182	235	295
Momento d'inerzia (10^{-3} kgm ²)	J_{ges}		0,07 0,08	0,14 0,15	0,30 0,32	0,90 0,95	1,30 1,40	1,95 2,10	3,0 3,4	4,3	10,6	46	132	350
Peso approssimativo (kg)			0,15	0,2	0,3	0,6	0,8	1,35	1,8	1,9	3,3	8,9	13,9	23,7
Rigidità torsionale (10^3 Nm/rad)	C_T		20 15	39 28	76 55	175 110	191 140	450 350	510 500	780	1304	3400	5700	10950
Assiale \pm (mm)		Valore Max.	1 2	1 2	1,5 2	2 2	3 2	2 3	2,5 3,5	2,5 3,5	3,5 3,5	3,5 3,5	3 3	3
Laterale \pm (mm)			0,15 0,2	0,2 0,25	0,2 0,25	0,2 0,25	0,25 0,25	0,3 0,25	0,3 0,3	0,35 0,35	0,35 0,35	0,35 0,4	0,4 0,4	0,4 0,4
Angolare \pm (Gradi)			1 1,5	1 1,5	1 1,5	1 1,5	1 1,5	1 1,5	1 1,5	1 1,5	1,5 1,5	1,5 1,5	1,5 1,5	1,5 1,5
Rigidità assiale (N/mm)	C_s		25 15	50 30	72 48	82 52	90 60	105 71	70 48	100	320	565	1030	985
Rigidità Laterale (N/mm)	C_r		475 137	900 270	1200 420	1550 435	2040 610	3750 1050	2500 840	2000	3600	6070	19200	21800

DESIGNAZIONE	BK1	150	62	XX
Modello	●			
Serie		●		
Lunghezza totale mm			●	
Per caratteristiche speciali si utilizza XX alla fine della designazione (es. BK1 / 150 / 62 / XX; XX=bilanciatura fine a 25.000 giri/min)				

Solo per soluzioni speciali
(es. fori con tolleranze speciali).