

**EK1**

# CON CAVA PER CHIAVETTA E GRANO

0,5 - 2.150 Nm



## DESCRIZIONE

### CARATTERISTICHE

- ▶ economici
- ▶ senza gioco angolare
- ▶ mozzi lavorabili a specifica cliente

### CONFIGURAZIONE

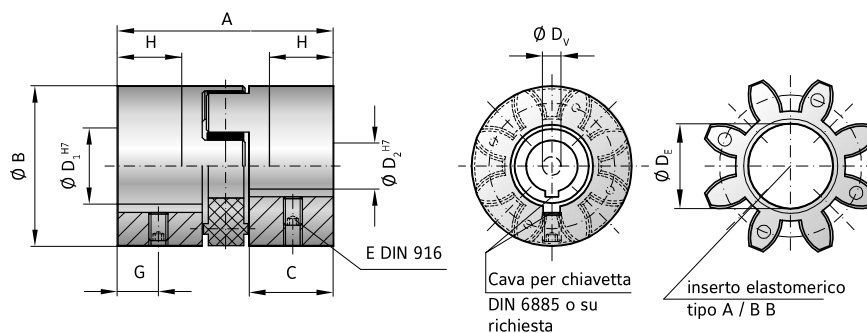
Due mozzi con cava per chiavetta e grano ad alta concentricità e sedi inserto concave. Elastomero calibrato. Mozzi isolati elettricamente.

### MATERIALE

- ▶ **Mozzi:** fino alla taglia 450 alluminio ad alta resistenza, taglia 800 acciaio
- ▶ **Elastomero:** TPU resistente all'usura ad alta stabilità termica

### Opzione:

Si possono fornire fori conici per motori Fanuc.



## MODELLO EK1

SERIE	2			5			10			20			60			150			300			450			800			
	A	B	C	A	B	C	A	B	C	A	B	C	A	B	C	A	B	C	A	B	C	A	B	C	A	B	C	
Elastomero																												
Coppia nominale (Nm)	$T_{KN}$	2	2,4	0,5	9	12	2	12,5	16	4	17	21	6	60	75	20	160	200	42	325	405	84	530	660	95	950	1100	240
Coppia massima (Nm)	$T_{Kmax}$	4	4,8	1	18	24	4	25	32	6	34	42	12	120	150	35	320	400	85	650	810	170	1060	1350	190	1900	2150	400
Lunghezza (mm)	A	20			34			35			66			78			90			114			126			162		
Diametro esterno (mm)	B/B <sub>1</sub>	15			25			32			42			56			66,5			82			102			136,5		
Lunghezza montaggio (mm)	C	6,5			12			12			25			30			35			45			50			65		
Diametro foro pilota (mm)	D <sub>v</sub>	3			4			6			7			9			14			16			22			29		
Diametro fori H7 (mm)	D <sub>1/2</sub>	3 - 9			6 - 15			6 - 18			8 - 25			12 - 32			19 - 38			20 - 45			28 - 60			32 - 80		
Diametro interno max. (elastomero) (mm)	D <sub>e</sub>	6,2			10,2			14,2			19,2			26,2			29,2			36,2			46,2			60,5		
Grano (DIN 916)	E	Vedi tabella (dipende dal Ø foro)**																										
Distanza (mm)	G	3			5			6			9			11			12			15			17			30		
Minimo inserimento albero (mm)	H	4			6			6			19			22			26			32			37			43		
Momento di inerzia (10 <sup>-3</sup> kgm <sup>2</sup> )	J <sub>1</sub> /J <sub>2</sub>	0,0001			0,001			0,003			0,02			0,06			0,1			0,4			1,1			12		
Peso approx. (kg)		0,008			0,03			0,08			0,15			0,35			0,6			1,1			1,7			11		
Velocità standard (rpm)		15.000			15.000			13.000			12.500			11.000			10.000			9.000			8.000			4.000		
Velocità bilanciato max. (10 <sup>3</sup> rpm)		60	67	45	57	65	43	53	63	40	45	60	35	31	31	25	22	26	18	22	26	16	16	17	12	13	13	8

Per informazioni sui disallineamenti ammissibili, rigidità torsionale e altri dettagli sull'elastomero vedi pagina 66 + 67.

### \*\* Grano di fissaggio

D <sub>1</sub> /D <sub>2</sub>		Ø 10,1 - 12	Ø 12,1 - 30	Ø 30,1 - 60	Ø 60,1 - 95	Ø 95,1 - 130	Ø 130,1 - 170
E	M3	M4	M5	M8	M10	M12	M16

**EK1**

# CON CAVA PER CHIAVETTA E GRANO

1.950 - 25.000 Nm



## DESCRIZIONE

### CARATTERISTICHE

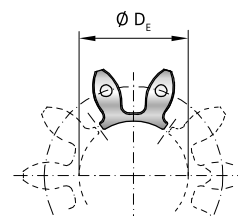
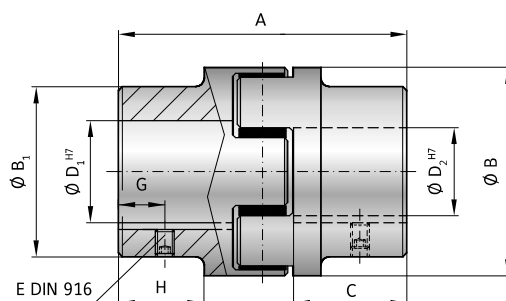
- ▶ economici
- ▶ senza gioco angolare
- ▶ mozzi lavorabili a specifica cliente

### MATERIALE

- ▶ **Mozzi:** GGG 40
- ▶ **Elastomero:** TPU resistente all'usura ad alta stabilità termica

### CONFIGURAZIONE

Due mozzi con cava per chiave e grano ad alta concentricità e sedi inserto concave. Elastomero calibrato composto da 5 segmenti. Mozzi isolati elettricamente.



inserto elastomerico  
tipo A / B B

## MODELLO EK1

SERIE		2500		4500		9500	
Elastomero		A	B	A	B	A	B
Coppia nominale (Nm)	$T_{KN}$	1950	2450	5000	6200	10000	12500
Coppia massima (Nm)	$T_{Kmax}$	3900	4900	10000	12400	20000	25000
Lunghezza (mm)	A	213		272		341	
Diametro esterno (mm)	$B/B_1$	160 / 154		225 / 190		290 / 240	
Lunghezza montaggio (mm)	C	88		113		142	
Diametro foro pilota (mm)	$D_v$	30		40		50	
Diametro fori H7 (mm)	$D_{1/2}$	30 - 95		40 - 130		50 - 170	
Diametro interno max. (elastomero) (mm)	$D_E$	80		111		145	
Grano (DIN 916)	E	Vedi tabella pagina 68 (dipende dal $\emptyset$ foro)**					
Distanza (mm)	G	25		30		40	
Minimo inserimento albero (mm)	H	69		89		110	
Momento di inerzia ( $10^{-3}$ kgm <sup>2</sup> )	$J_1/J_2$	40		147		480	
Peso approx. (kg)		12,5		25		53	
Velocità standard (rpm)		3.500		3.000		2.000	
Velocità bilanciato max. ( $10^3$ rpm)		10	10	8	8	6,5	6,5

Per informazioni sui disallineamenti ammissibili, rigidità torsionale e altri dettagli sull'elastomero vedi pagina 66 + 67.

DESIGNAZIONE	EK1	2500	A	50	80	XX
Modello	●					
Serie		●				
Inserto elastomerico			●			
Foro D1 H7				●		
Foro D2 H7					●	

Per caratteristiche speciali si utilizza XX alla fine della designazione (es. EK1 / 2500 / A / 50 / 80 / XX; XX=acciaio inox)

GIUNTI AD ELASTOMERO  
SERIE EK | SP | TX