



DESCRIZIONE

CARATTERISTICHE

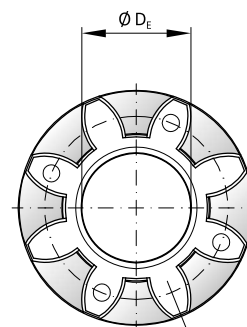
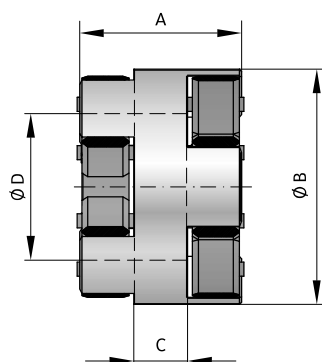
- ▶ ampi disallineamenti laterali
- ▶ montaggio facilitato
- ▶ adatto a tutti i mozzi

CONFIGURAZIONE

Spaziatore ad alta concentricità e sedi inserto concave. Elastomeri calibrati.

MATERIALE

- ▶ **Spaziatore:** alluminio ad alta resistenza
- ▶ **Elastomero:** TPU resistente all'usura ad alta stabilità termica



inserto elastomerico
tipo A / B / C

MODELLO EKZ

SERIE	2			5			10			20			60			150			300			450			800			
	A	B	C	A	B	C	A	B	C	A	B	C	A	B	C	A	B	C	A	B	C	A	B	C	A	B	C	
Elastomero																												
Coppia nominale (Nm)	T_{KN}	2	2,4	0,5	9	12	2	12,5	16	4	17	21	6	60	75	20	160	200	42	325	405	84	530	660	95	950	1100	240
Coppia massima (Nm)	T_{Kmax}	4	4,8	1	18	24	4	25	32	6	34	42	12	120	150	35	320	400	85	650	810	170	1060	1350	190	1900	2150	400
Lunghezza (mm)	A	20			26			30			39			48			53			62			86			81		
Diametro esterno (mm)	B	16			25			32			42			56			66,5			82			102			136,5		
Lunghezza mozzo (mm)	C	9			9			9			10			16			18			20			40			25		
Diametro interno (mm)	D	9			15			18			25			32			38			45			60			80		
Diametro interno max, (elastomero) (mm)	D_E	6,2			10,2			14,2			19,2			26,2			29,2			36,2			46,2			60,5		
Momento di inerzia (10^{-3} kgm^2)	J_1/J_2	0,0001			0,0005			0,002			0,008			0,03			0,05			0,1			0,6			1,1		
Peso approx, (kg)		0,007			0,02			0,04			0,09			0,21			0,33			0,58			1,38			2,09		
Velocità standard (rpm)		15,000			15,000			13,000			12,500			11,000			10,000			9,000			8,000			4,000		

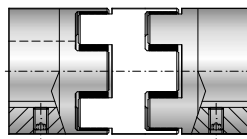
Per informazioni sui disallineamenti ammissibili, rigidità torsionale e altri dettagli sull'elastomero vedi pagina 66 + 67.

DESIGNAZIONE	EKZ	60	A	XX
Modello	●			
Serie		●		
Inserti elastomerici			●	

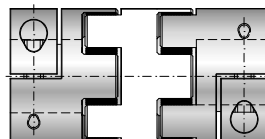
Solo per soluzioni speciali (es. fori con tolleranze speciali)

Per caratteristiche speciali si utilizza XX alla fine della designazione (es. EKZ / 60 / A / XX; XX=anodizzato)

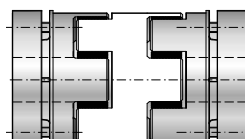
COMBINAZIONI CON MOZZI



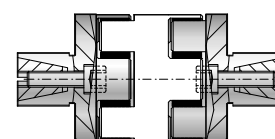
EK1



EK2



EK6



EK7